



## Anti-Mouse CD16/CD32, PE-Cy7 (Clone:2.4G2)检测试剂

### I. 产品信息

目录号: F210163205	规格: 25T, 100T
保存: 2 - 8℃避光, 切勿冻存	亚型: Rat IgG2b, κ
克隆号: 2.4G2	用量: 5 μl (0.25 μg)/test
推荐应用: 流式	标记: PE-Cy7
反应性: 小鼠	纯化: 亲和层析
储存液: 含 0.2% BSA 和 0.2% proclin 950 的磷酸盐缓冲液(pH7.2)	

### II. 背景简介

Fc 受体表达于某些细胞表面, 包括 B 细胞、NK 细胞、巨噬细胞、中性粒细胞和肥大细胞, 对免疫系统具有保护功能。CD16(FcγIII 受体)和 CD32(FcγII 受体)对小鼠 IgG Fc 片段具有低亲和力, 表达于 B 细胞、单核/巨噬细胞、NK 细胞、肥大细胞、中性粒细胞、未成熟的胸腺细胞和某些活化的成熟 T 细胞。

### III. 使用方法

**全血样本:** 取 50 - 100 μl 抗凝血, 加入 5 μl Anti-Mouse CD16/CD32, PE-Cy7 和其他抗体, 震荡混匀, 于室温避光孵育 15 分钟或 2 - 8℃避光孵育 30 分钟。根据红细胞裂解液说明书进行操作, 去除红细胞。300 × g 离心 5 - 10 分钟, 弃上清, 加入 500 μl 流式染色缓冲液重悬, 上机检测。

**其他样本:** 将  $1 \times 10^5 - 10^8$  个单细胞经适当离心后, 取适量流式染色缓冲液 (目录号 S1001) 重悬, 加入 5 μl Anti-Mouse CD16/CD32, PE-Cy7 和其他抗体, 使反应终体积为 100 μl。震荡混匀, 于室温避光孵育 15 分钟或 2 - 8℃避光孵育 30 分钟。每管加入 1 - 2 ml 流式染色缓冲液, 300 × g 离心 5 - 10 分钟, 弃上清, 加入 500 μl 流式染色缓冲液重悬, 上机检测。

实验中, 可对抗体进行优化滴定以获得最佳效果。

### IV. 结果示例

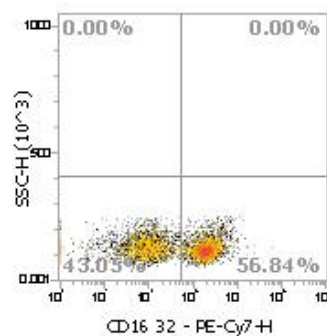


图. ICR 小鼠脾细胞染色 Anti-Mouse CD16/CD32, PE-Cy7 (F210163205) 的结果。已排除黏连细胞。

Product For Research Use Only

ver: 01



## V. 注意事项

1. 请在使用本产品前仔细阅读说明书。本产品仅用于科研，不可用于诊断。
2. 为了您的安全和健康，请穿戴实验防护服、手套、口罩等必要的防护装备。
3. 更多流式相关产品敬请关注联科生物网站或来电咨询。